

Preisliste 2017

Gebäude bis 4 Stockwerke	Preise exkl. Wegkosten und MwSt. in Fr.		
	Dach	Fassaden	Dach + Fassaden
Grundfläche bis 150 m ²	700	750	1'250
Grundfläche 150 - 500 m ²	950	1'500	2'250
Grundfläche 500 – 1'000 m ²	1'150	2'000	2'950
Grundfläche 1'000 – 1'500 m ²	1'350	2'550	3'650

Wir dokumentieren die Gebäudethermografie anhand von Einzelfotos mit Temperaturmessungen. Zu jedem thermografischen Bild erleichtert ein Normalfarbenfoto die Identifikation der Objekte.

Wir gewährleisten

- Die Aufnahmen werden bei Temperaturen bis maximal 5°C erstellt
- Die erfassten Flächen sind nicht durch Sonneneinstrahlung aufgeheizt
- Die Wärmebildmessungen werden in Stichproben mittels Pyrometer kontrolliert
- Die Ergebnisse werden in einem Bericht dokumentiert (1 gedrucktes Exemplar und pdf)

Voraussetzungen und Einschränkungen

Die zu erfassenden Oberflächen müssen gut einsehbar sein. Immergrüner Bewuchs und Verdeckungen durch Bäume oder vorragende Bauteile (z.B. Balkone) sind bei der Auftragsdefinition zu berücksichtigen.

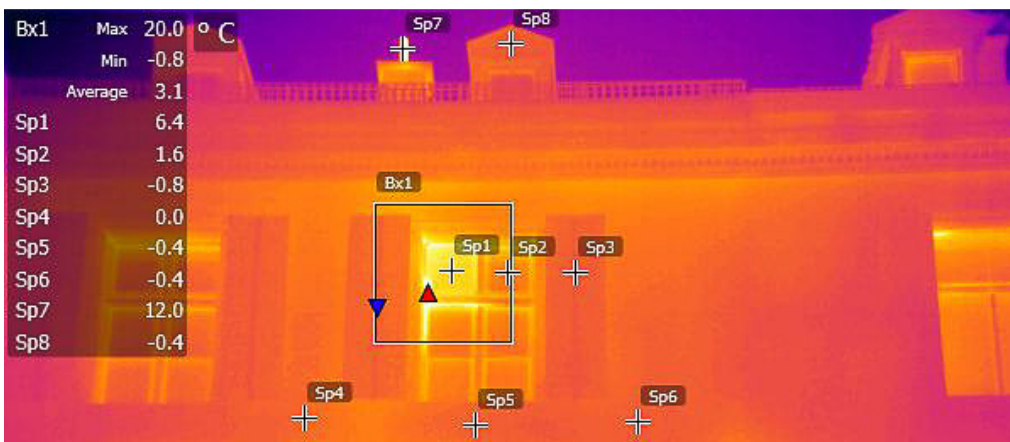


Abbildung:

Wärmebildaufnahme einer Gebäudefassade. Der grosse Wärmeverlust entsteht bei einem ungenügend isolierten Fensterersatz.

Die absoluten Temperaturen sind an definierbaren Punkten (SP) oder Feldern (Bx) mit Minimum, Maximum und Mittel aufgeführt.

Bestellung

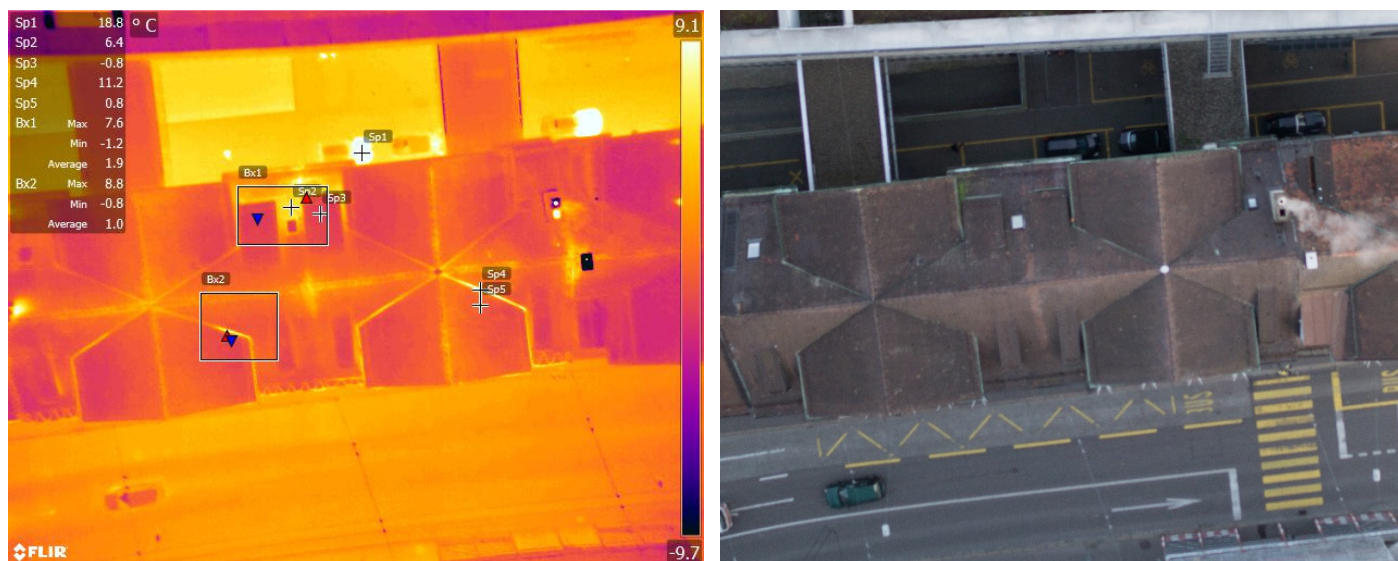
Wenn Sie für eine thermografische Aufnahme von Gebäuden eine konkrete Offerte wünschen, schicken Sie uns am einfachsten eine Mail (thermografie@bart.ch) oder rufen Sie uns an (071 228 01 70). Zur Erstellung einer Offerte benötigen wir nachstehende Angaben:

- Adresse, Telefonnummer und allenfalls Email-Adresse des Auftraggebers.
- Adresse der Gebäude, für welche Aufnahmen zu offerieren sind.
- Art der Aufnahmen für die Standardfälle Dach, Fassade oder Dach plus Fassade.
- Gewünschter Ausführungstermin (oben aufgeführte Gewährleistungen beachten).
- Spezielle Abklärungen oder Bauten, die nicht den definierten Standards entsprechen.
- Gewünschte Art der Zustellung der Offerte (Post oder Email).

Einen Auftrag erteilen Sie uns mit Ihrer Unterschrift unter der Offerte und deren Rücksendung. Wir bestätigen den Auftrag umgehend nach der Kontrolle aller Vereinbarungen.

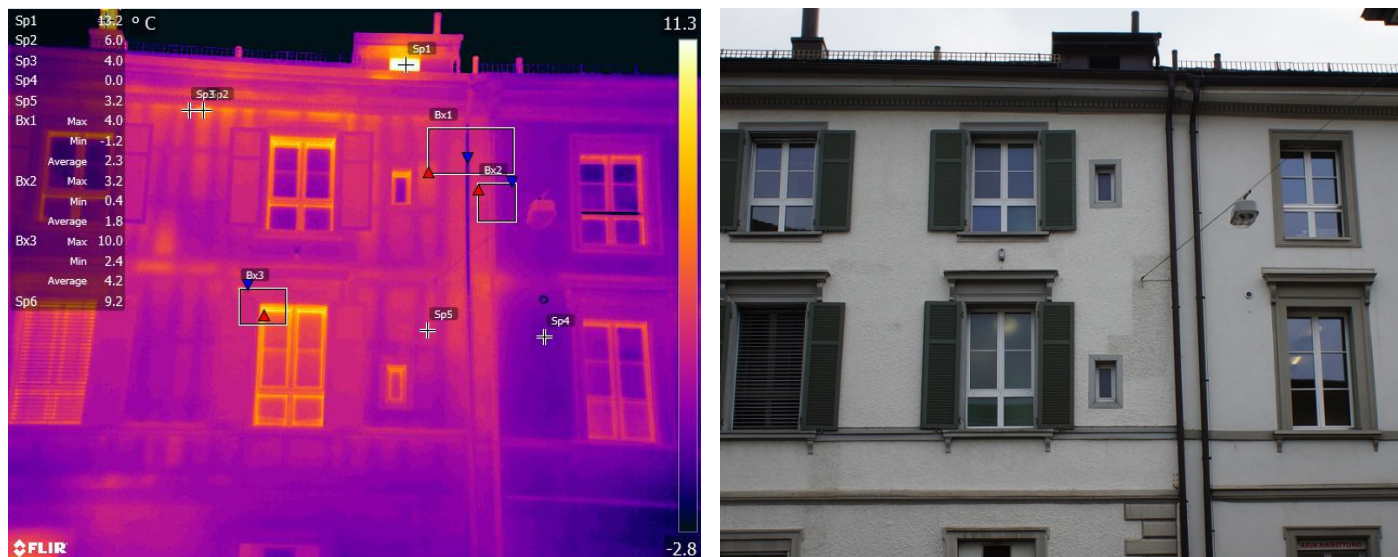
Senkrechtaufnahmen mit Temperaturmessung

Die Aufnahmen der Dachlandschaft erfolgen mit unserem zuverlässigen Quadrokooper. Falschfarbenbilder stellen die Wärmebrücken dar. Für ausgewählte Punkte und Flächen messen wir die absoluten Temperaturen und halten die Werte tabellarisch fest. Zu jedem Thermobild gehört ein hochauflöstes Normalfarbbild desselben Ausschnitts. Der Bericht dokumentiert stichwortartig augenfällige Erkenntnisse oder Besonderheiten auf den einzelnen Bildern.



Fassadenaufnahmen mit Temperaturmessung

Die Aufnahmen der Fassaden erfolgen terrestrisch und aus verschiedenen Blickwinkeln. Die Produkte entsprechen jenen der Senkrechtaufnahmen.



Weitere Produkte

Masstabsgetreue, entzerrte Fotopläne von Dachlandschaften oder Fassaden erstellen wir gerne aufgrund konkreter Spezifikationen und gesondert offerierten Kosten. Beispiele dazu und weitere interessante Informationen zur Thermografie finden Sie auf unserer Homepage www.bart.ch.

Thermografische Aufnahmen können auch im Innenbereich sinnvoll eingesetzt werden: Erkennung von Wärmebrücken, Durchfeuchtungen (Schimmel), Funktion von Bodenheizungen usw. Gerne helfen wir Ihnen auch bei individuellen Fragestellungen weiter.